

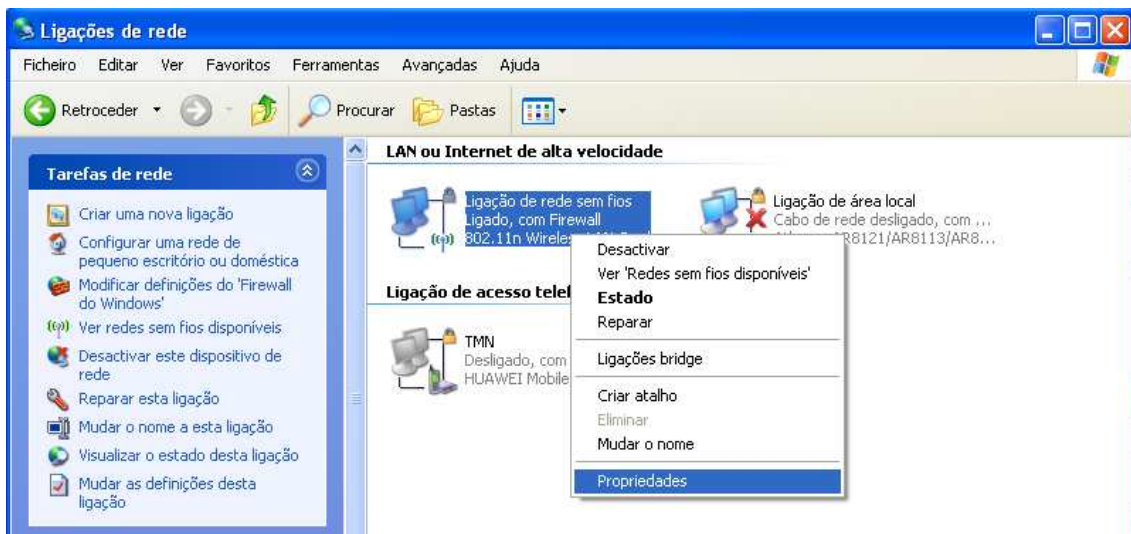
## Configuração no Windows XP

Antes de iniciar os passos de configuração verifique se tem a placa *Wireless* ligada.

Para configurar um PC terminal com o sistema operativo Windows XP, podem fazer-se os seguintes passos:

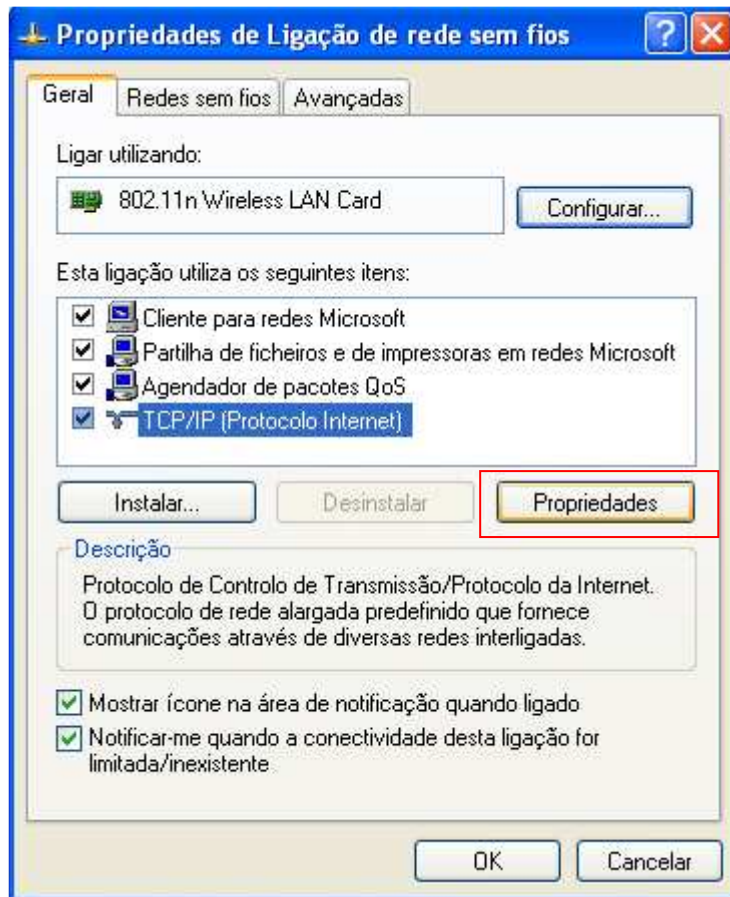
### Configurar da Interface de rede

No menu iniciar, clique em **Painel de controlo** e depois em **ligações de rede**. Abra as propriedades da ligação (**Propriedades**), clicando na interface pretendida com o botão do lado direito do rato:

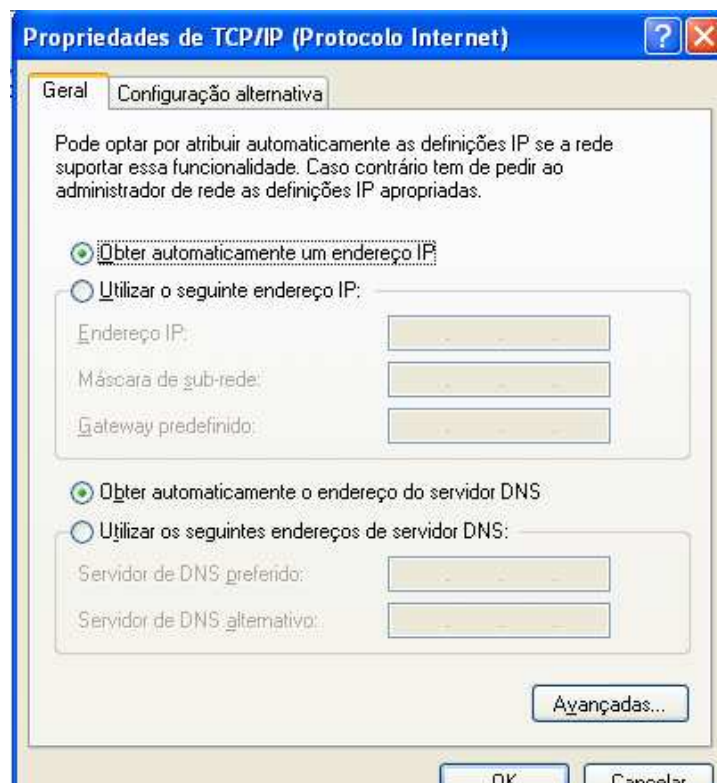


### Propriedades da Ligação de rede

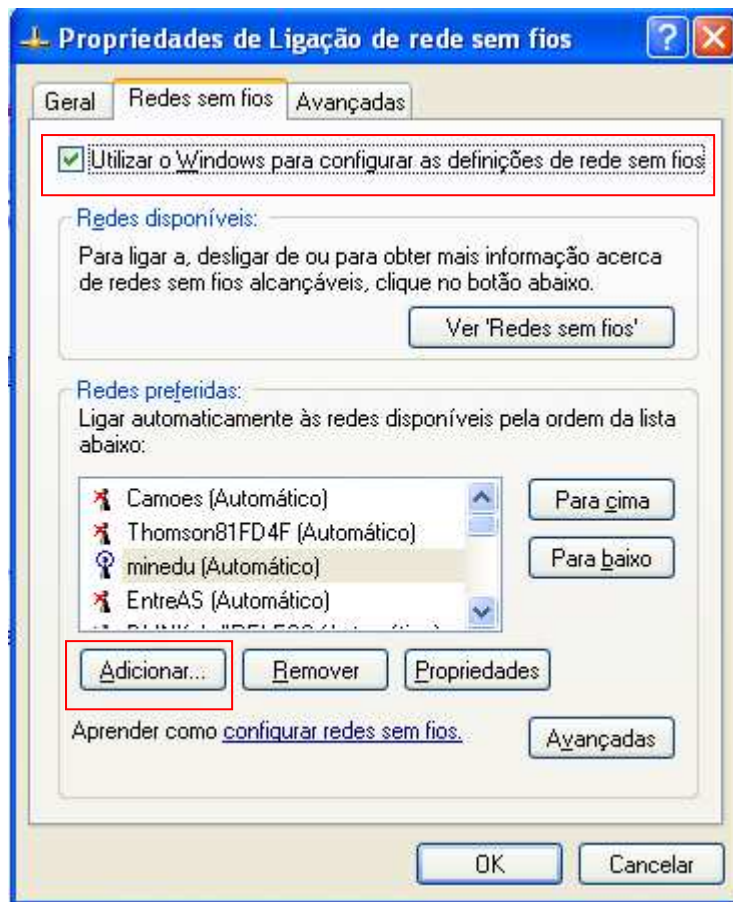
Na lista, clique em **Internet Protocol (TCP/IP)** e depois em **Propriedades**.



Confirme que as características da ligação estão de forma a obter um endereço IP de forma automática (por DHCP):



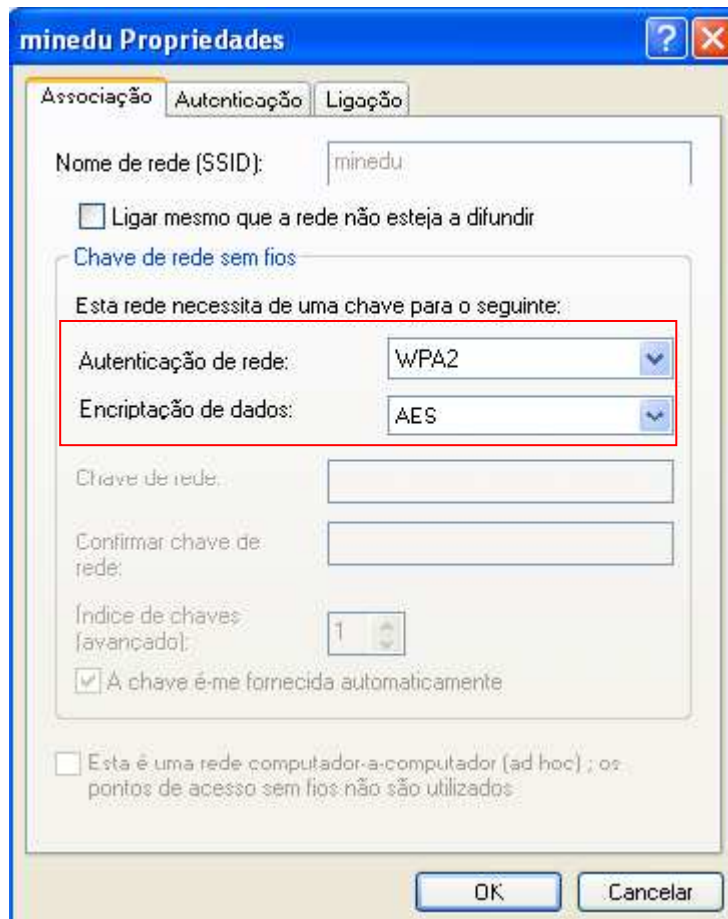
Clique no separador **redes sem fios**. Marque a opção “**Utilizar o Windows para configurar as definições de redes sem fios**” Clique em “**Adicionar**” para adicionar uma nova rede *Wireless* à lista de redes pré definidas.



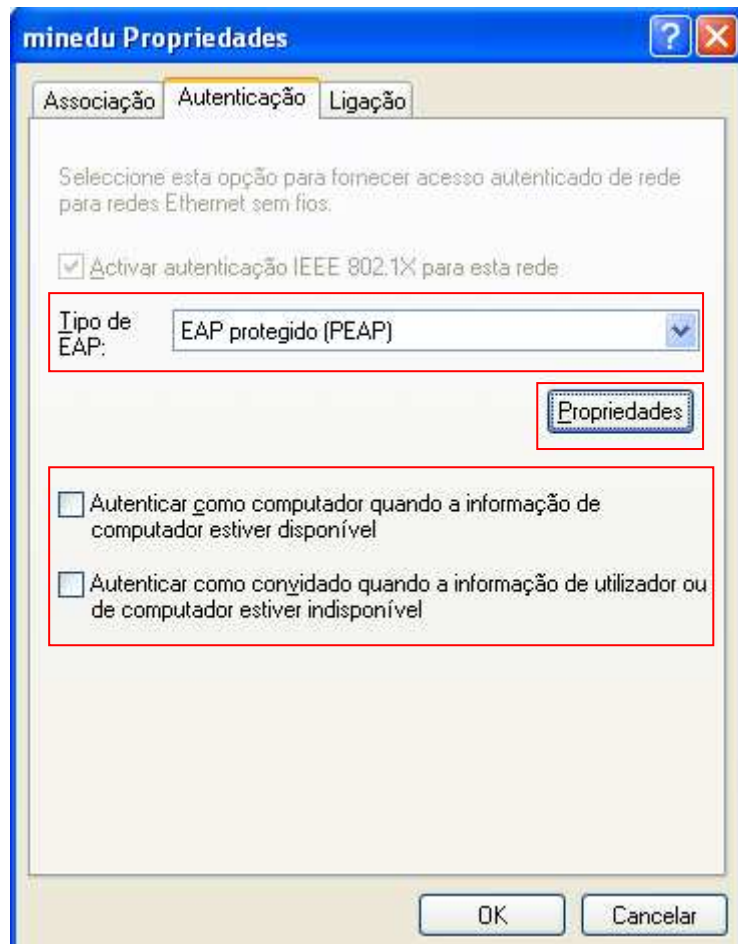
### **Configurar rede sem fios**

No separador **associação**:

- 1º) Defina o **Nome de Rede** (SSID – identificador de ligação) para **minedu**
- 2º) Seleccione a opção **WPA2-Enterprise** na Autenticação de Rede
- 3º) Seleccione a opção **AES** na Encriptação de Dados
- 4º) Coloque um visto “**ligar mesmo que a rede não esteja a difundir**”.



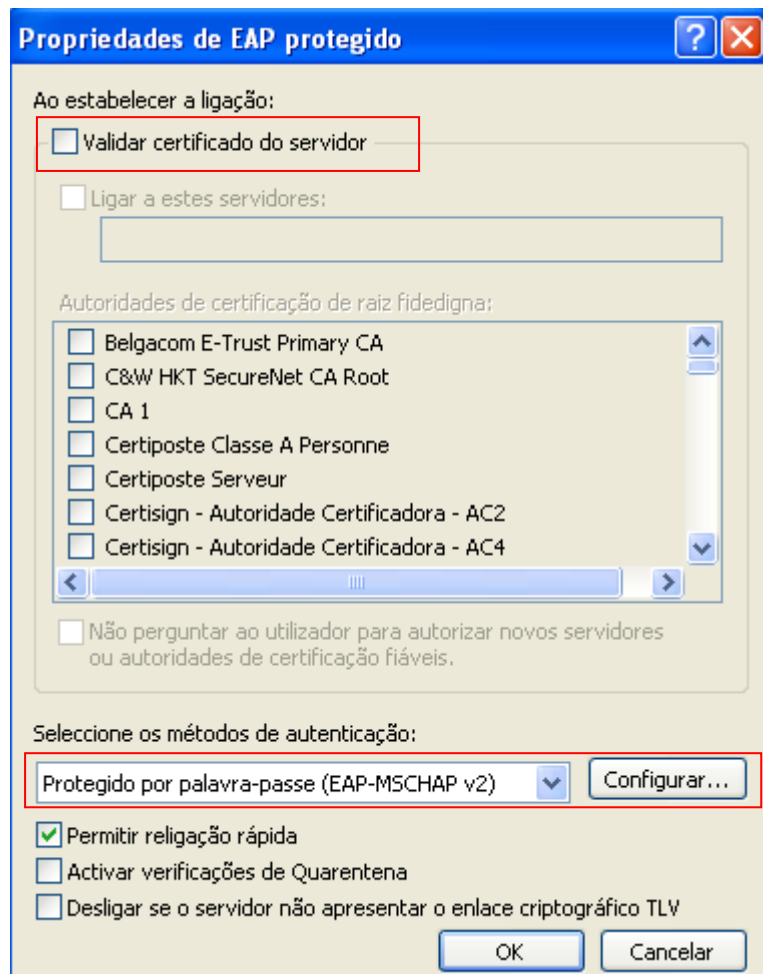
No separador **Autenticação**, em Tipo de EAP, seleccione EAP protegido (PEAP). Garanta que as duas opções em baixo estão desmarcadas como demonstra a figura. Clique em **propriedades**.



### ***Definições do método de autenticação***

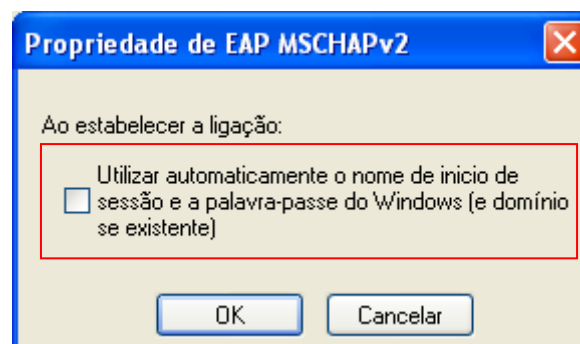
Retirar a selecção da opção "**validar certificado do servidor**"

Activar a opção de ligação rápida "**Permitir religação rápida**".



Clique no botão "**Configurar...**" do método de autenticação. Verifique que está seleccionado o método EAP-MSCHAPv2.

Nas propriedades do EAP-MSCHAPv2 tem de desactivar a opção de usar automaticamente o nome de início de sessão do Windows.

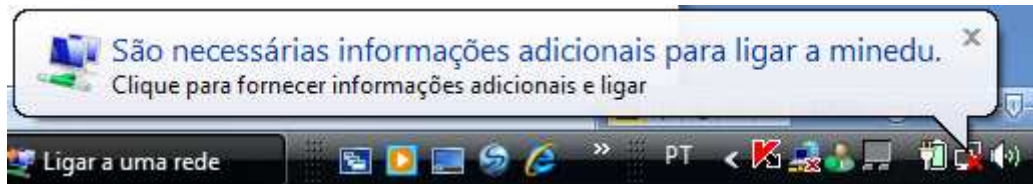


## **Concluir a configuração**

Confirme as configurações efectuadas clicando em **OK** em todas as janelas abertas usadas para a configuração da rede.

## **Iniciar a ligação**

O Windows pesquisa a rede configurada e ao detecta-la pede os dados de autenticação. Clique na mensagem que pede as credenciais.



Os dados necessários são apenas o nome de utilizador e a palavra-chave.  
**Atenção:** NÃO se deve preencher o campo domínio.

## **Introduzir credenciais**

Introduza o seu «nome de utilizador» e «Palavra-passe».  
Clique **OK**.

